

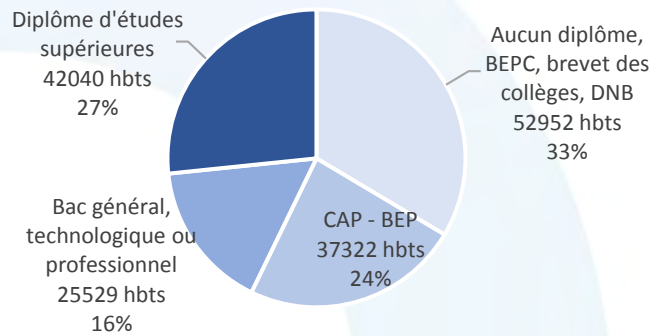
# Portrait de territoire 2017

## VALENCE ROMANS AGGLO

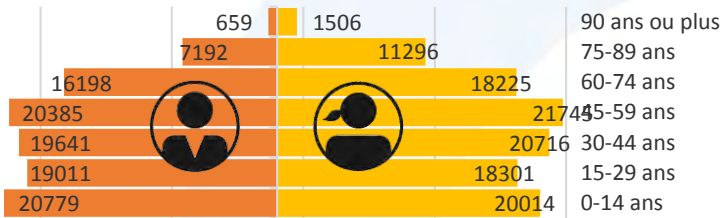
### Qui sont les habitants ?

**215 667** habitants - **48%** d'hommes - **52%** de femmes

Diplôme le plus élevé de la population non scolarisée de plus de 15 ans - Valence Romans Agglo  
Source INSEE - RP 2013 / Traitement MEEF



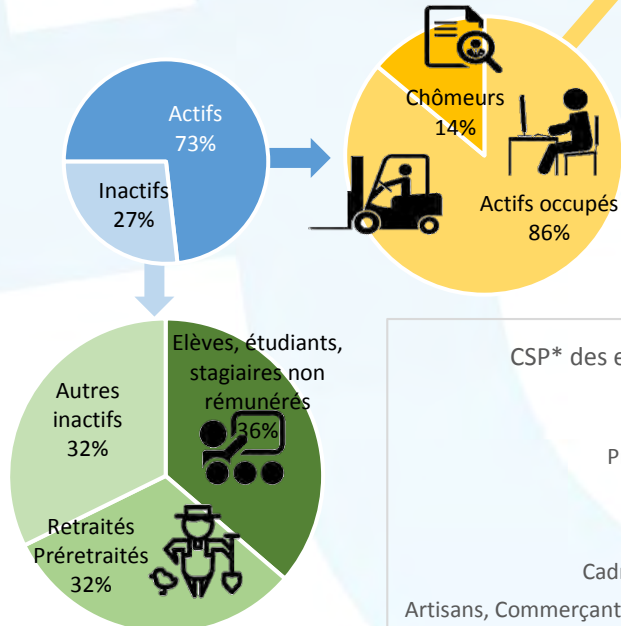
Pyramide des âges - Valence Romans Agglo  
Source INSEE - RP 2013 / Traitement MEEF



### Que font les habitants ?

#### Activité des habitants

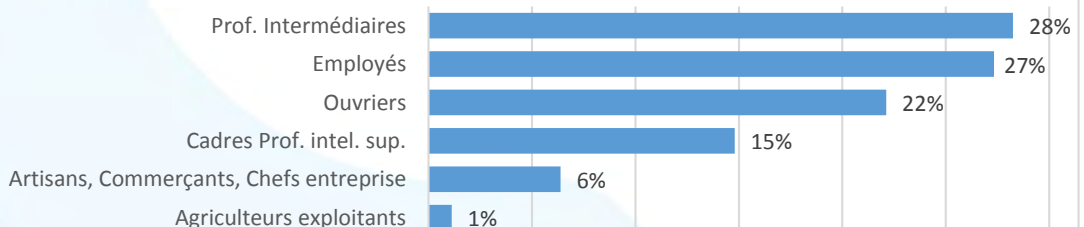
Parmi les habitants de 15 à 64 ans :



Sur le territoire de Valence Romans Agglo, on compte environ 85 000 actifs ayant un emploi. Parmi eux :

- 75 043** salariés (88%) dont :
  - 84%** en CDI / titulaires fonction publique
  - 21%** à temps partiel, avec parmi eux 81% de femmes
  - 1 505** apprentis
  - 638** emplois aidés
  - 254** stagiaires rémunérés
- Et **9 983** non salariés : 5 803 indépendants, 4 066 employeurs, et 115 aides familiaux

CSP\* des emplois occupés sur Valence Romans Agglo (salariés et non salariés)  
Source : INSEE - RP 2013 / Traitement MEEF



\* CSP : Catégorie Socio-Professionnelle

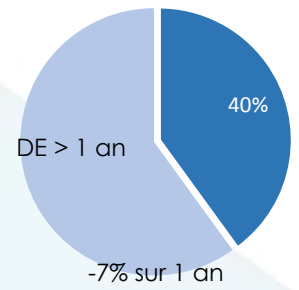
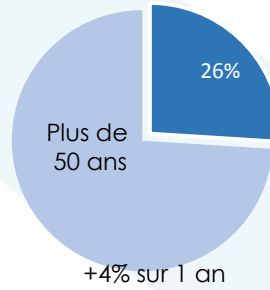
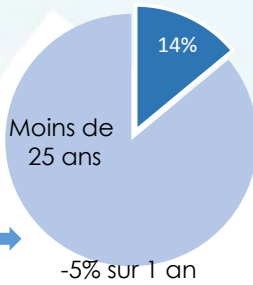
# Zoom sur la demande d'emploi

## Focus sur les demandeurs d'emploi fin mars 2017

(avec évolution annuelle)

**21 778** demandeurs d'emploi cat. A,B,C (-0,1%)

**13 943** demandeurs d'emploi cat. A (-3,9%)

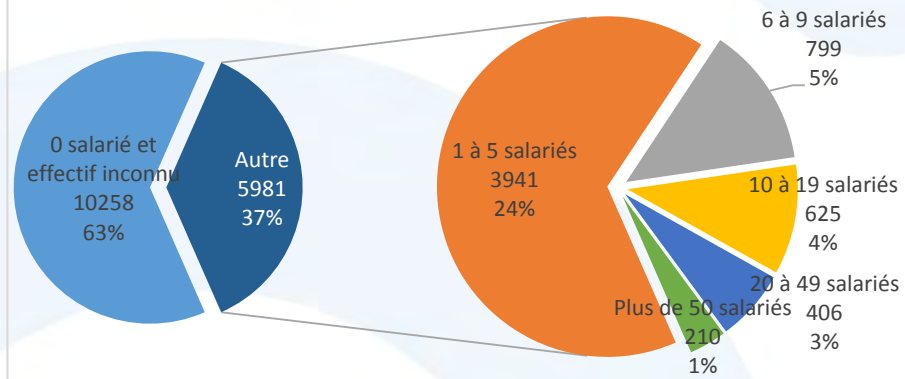


## Tissu économique

- **16 239** établissements sont actifs sur le territoire.
- Dans le secteur privé, l'URSSAF comptait **7325** établissements employeurs implantés sur le territoire la communauté d'agglomération au 31/12/2015 (chiffre stable depuis 2008), qui totalisaient **72 428** salariés, soit en moyenne **9,9** salariés par entreprise.

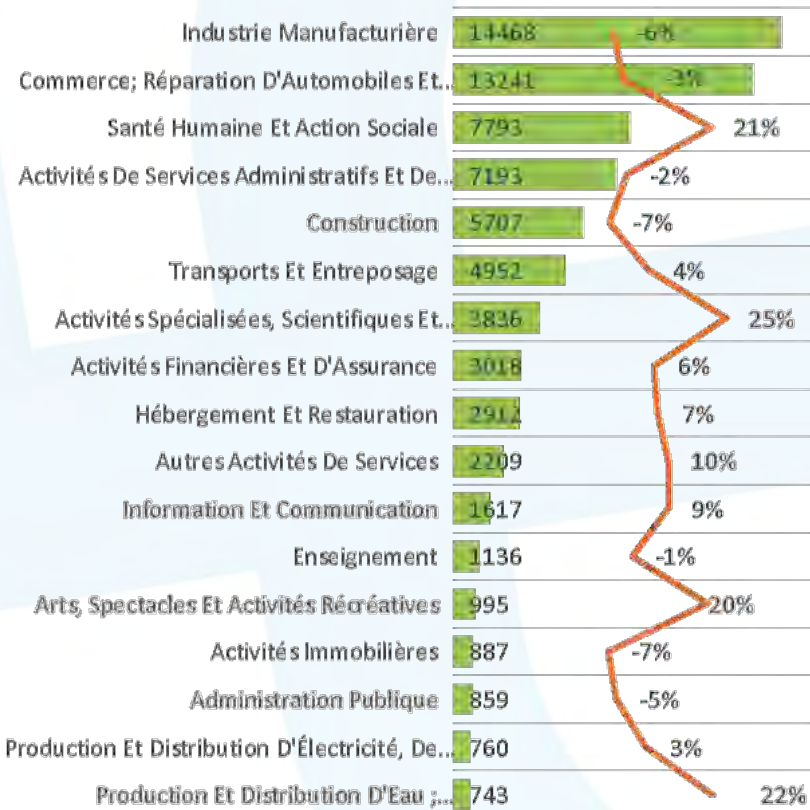
### Démographie des entreprises au 24/09/2015, en nombre d'établissements - Valence Romans Agglo

Source : INSEE - traitement MEEF



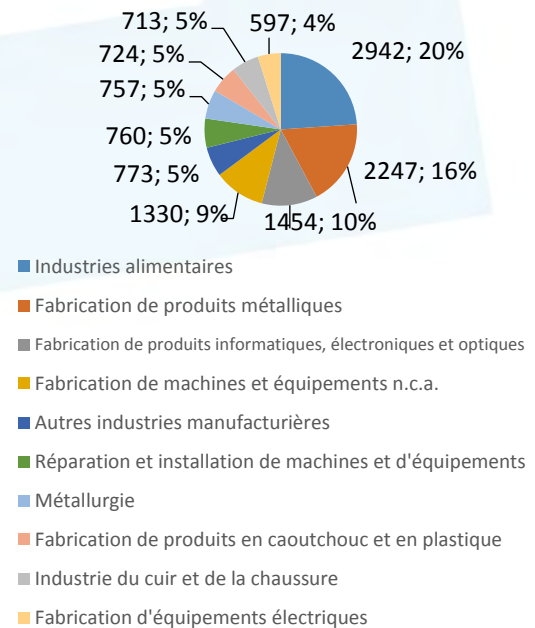
### Effectifs salariés privés : volume au 31/12/2015 et évolution 2008-2015 sur Valence Romans Agglo

Source : ACOSS-URSSAF - Traitement MEEF



### Industries manufacturières : les 10 principaux sous-secteurs de Valence Romans Agglo en terme d'effectif salarié privé

Source : ACOSS URSSAF - traitement MEEF



Maison de l'Emploi, de l'Entreprise et de la Formation

9, rue Praneuf 26 100 Romans sur Isère • 04 69 64 73 45 • contact@meeef26.org • www.meeef26.org

Maison de l'Emploi de l'Entreprise et de la Formation

@MEEF26

